

ARAGÓN VENTILACIÓN



ARVEN

+ 6%

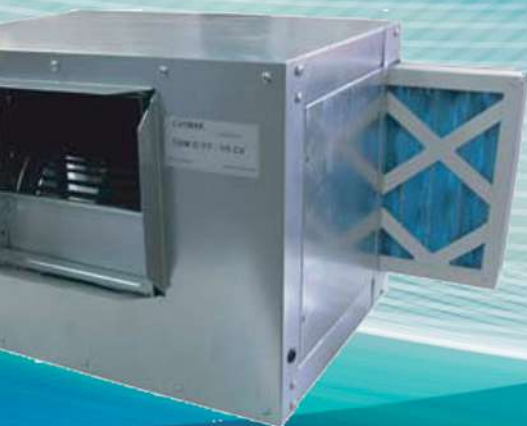
**TARIFA
2022**

VARIADORES Y VENTILADORES

UNIDADES DE VENTILACIÓN

ACCESORIOS VENTILACIÓN

WWW.ARVEN.ES



CONDICIONES GENERALES DE VENTA

HORARIO COMERCIAL

LUNES A JUEVES
De 8:00 a 14:00 h.

CERRADO POR VACACIONES
Del 8 de agosto al 27 de agosto

PRECIOS

Los precios que figuran en la presente tarifa se entienden para materiales situados en nuestra fábrica de Utebo (Zaragoza), no están incluidos en los mismos el I.V.A. o impuestos adicionales.

PEDIDOS

ARAGÓN VENTILACIÓN, S.Coop., no considerará ningún pedido en firme hasta la recepción por escrito del mismo.

TRANSPORTE

- La mercancía siempre viajará a portes debidos. Excepcionalmente, ARAGÓN VENTILACIÓN, S.Coop., podrá hacerse cargo de los portes previo acuerdo con el cliente.
- Quedan excluidos de la condición anterior las cajas vacías de las unidades de ventilación siempre y cuando sean montadas, y los conductos circulares sea cual sea su importe.
- ARAGÓN VENTILACIÓN, S.Coop., NO SE HARÁ CARGO de ninguna reclamación por golpe si no está reflejada en el albarán del transportista, ó hayan transcurrido más de 24 horas de la recepción de dicha mercancía.

DEVOLUCIONES

No se admiten devoluciones de materiales a no ser previa aceptación expresa por parte de ARAGÓN VENTILACIÓN, S.Coop. En caso de producirse, todos los gastos originados serán imputables al comprador.

RESERVA DE DOMINIO

En tanto el importe del precio del producto no haya sido satisfecho por el comprador, ARAGÓN VENTILACIÓN, S.Coop., tendrá el dominio del mismo, considerándose en depósito y no adquiriendo el comprador la propiedad sobre el producto hasta que no haya satisfecho aquél.

PLAZO DE ENTREGA

El plazo de entrega será siempre aproximado. ARAGÓN VENTILACIÓN, S.Coop., no se hace responsable de las posibles demoras durante el trayecto del transporte de las mercancías.

PAGOS

Deberán efectuarse de acuerdo con las condiciones y plazos convenidos. No podrá ser modificado sin el acuerdo expreso por parte de ARAGÓN VENTILACIÓN, S.Coop., siendo los gastos originados por cuenta del comprador.

JURISDICCIÓN

Cualquier divergencia que pueda surgir entre comprador y ARAGÓN VENTILACIÓN, S.Coop., será resuelta por los Juzgados y Tribunales de Zaragoza, a cuya jurisdicción se someten expresamente las partes, con renuncia a cualquier posible fuero propio.

GARANTÍA

Los productos están garantizados un período de un año a partir de su fecha de adquisición (conservar siempre la factura de compra del producto), siempre y cuando sean utilizados en condiciones normales o instalados de acuerdo con las normas en vigor.

La garantía queda, obviamente, excluida en caso de desgaste natural, por causas de impericia o negligencia del comprador o de sobrecargas fuera de los límites indicados, así como de manipulaciones e intervenciones no justificadas, así como cualquier desperfecto, daño o avería causados tanto al propio producto como a terceros afectados por causa de utilización incorrecta o indebida del aparato, sobrecarga o manipulación del mismo por personal no cualificado.

El mantenimiento, posibles modificaciones de reajuste y trabajos de reparación del producto deberán ser realizadas siempre por especialistas debidamente formados.

La obligación asumida por esta garantía se limita al reemplazo de las partes estimadas como defectuosas previo examen de nuestros especialistas.

Para el disfrute de esta garantía será necesario en cada caso, la aceptación del defecto por nuestro Departamento Técnico, debiendo ser enviados los productos defectuosos al almacén de origen que previamente se indicará.

Sólo ampara los productos y piezas o elementos fabricados por ARAGÓN VENTILACIÓN, S.Coop. Para los demás adquiridos, subsiste la garantía que nuestro proveedor nos da y que revertimos a nuestro cliente, en las condiciones en que cada proveedor tenga establecidas.

UNIDADES DE VENTILACIÓN

Falso techo
modelo KVK Slim



Pág. 2

Baja presión
Modelo CBM-D



Pág. 2

Transmisión doble aspiración Modelo
CBT-D



Pág. 3

Cajas sin equipo ventilación



Pág. 3

Doble oído
modelo CBXT-D



TRASIEGO

400°C
2h.

Pág. 4

Simple oído
modelo CBXT-SA



TRASIEGO

400°C
2h.

Pág. 4

Extractor para cocinas 400°/2h
Modelo KBR/F



TRASIEGO

400°C
2h.

Pág. 5

Extractores de
tejado 400°/2h
Modelo TSK / TSK-V



TRASIEGO

400°C
2h.

Pág. 5

Extractor 400°/2h inmerso
en zona de riesgo
Modelo
MUB



INMERSO

400°C
2h.

Pág. 6

Extractor 400°c/2h inmerso
Modelo CJBTD



INMERSO

400°C
2h.

Pág. 6

Extractor 400°c/2h y
300°c/2h inmerso turbina reacción
Modelo TCR



INMERSO

400°C
2h.

Pág. 6

Caja de extracción axial 400°/2h
Modelo CXM



INMERSO

400°C
2h.

Pág. 7

Ventiladores de conducto
Modelo TT



Pág. 8

Ventilador techo
Modelo ICF



Pág. 9

Ventilador techo
Modelo Mistral



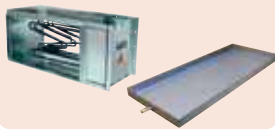
Pág. 9

Tolvas vertical
Visera anti-lluvia
Rejilla sobrepresión



Pág. 10

Bandejas de condensación Baterías
eléctricas
Tejadillo intemperie



Pág. 11

Ventiladores



Pág. 12

Motores
Regularores
Variadores



Pág. 12

CAJA EXTRACCIÓN MOTOR INCORPORADO

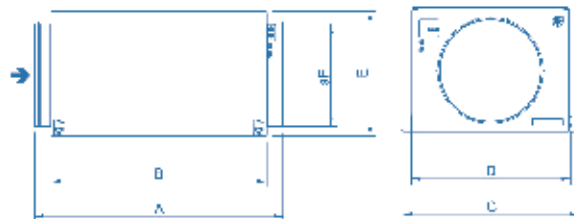
FALSO TECHO - MODELO KVK SLIM



Foto: KVO

CARACTERÍSTICAS

- Caudal hasta 5500 m³/h.
- Se puede instalar en cualquier posición.
- Motor regulable.
- Termocontactos integrados.
- Bajo nivel de ruido.
- Construcción compacta; bajo perfil.



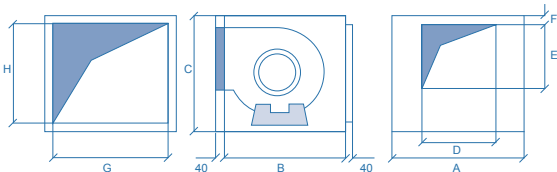
CARACTERÍSTICAS KVO				
MODELO	CAUDAL m ³ /h	VOLTS	NIVEL SONORO db(A)	EUROS
KVK Slim 100	280	230-1	40	518,25
KVK Slim 125	365	230-1	38	530,85
KVK Slim 160	500	230-1	43	568,65
KVK Slim 200	760	230-1	48	737,70
KVK Slim 250	1320	230-1	55	1.046,40
KVK Slim 315	2530	230-1	50	1.549,35
KVK Slim 355	3660	230-1	50	2.039,70
KVK Slim 400	3970	230-1	47	2.159,40
KVK Slim 500	5460	230-1	51	2.719,05

DIMENSIONES						
MODELO	A	B	C	D	E	F
KVK Slim 100	400	325	392	300	150	100
KVK Slim 125	400	325	392	300	150	125
KVK Slim 160	400	325	392	300	185	160
KVK Slim 200	620	542	513	415	270	200
KVK Slim 250	773	657	548	450	300	250
KVK Slim 315	945	825	694	590	451	315
KVK Slim 355	961	842	870	766	496	355
KVK Slim 400	1001	842	870	766	496	400
KVK Slim 500	1213	1055	873	768	605	500

BAJA PRESIÓN - MODELO CBM-D



Foto: CBM-D



CARACTERÍSTICAS

CBM-D/AL CAJA DE VENTILACIÓN

- Fabricadas en chapa galvanizada con aislamiento acústico ignífugo M1.
- Ventilador BM montado sobre soportes anti-vibratorios.
- Salida de cables por prensaestopas.
- Construcción para interior, bajo demanda se fabrica para intemperie.
- Pies soporte que facilita la sujeción en cualquier posición.
- Bajo demanda se puede suministrar el ventilador con bridas tanto en aspiración como en descarga.

NOTA

Estandar con carril filtro

Filtro opcional

Suplemento Impulsion vertical 10%.

MEDIDAS DE LAS CAJAS EN MM								
MODELO	A	B	C	D	E	G	H	F
7/7	500	380	360	250	225	409	270	35
9/9	555	430	445	310	276	465	356	35
10/10	605	480	505	336	305	515	413	30
12/12	705	570	575	400	355	615	480	28
15/15	800	700	755	435	416	705	662	75

MODELO	MODELO CBM-D						EUROS		OPCIÓN	
	VENT.	TENSIÓN	KW	CAUDAL (m ³ /h)	AMP.	dB (A)*		CBM	SILENT	FILTRO G-4
						CBM	SILENT			
MB-5/14 M4-M 3V	5/8	220 V II	0,04	550	0,32	-	-	411,42	-	-
CBM-D 7/7 M4-0,15 KW.	7/7	220 V II	0,15	1.800	1,4	66	53	496,82	542,26	121,38
CBM-D 7/7 M4-0,37 KW.		220 V II	0,37	2.600	3,3	67	54	558,07	610,44	
CBM-D 9/9 M6- 0,25 KW.		220 V II	0,25	3.100	2,2	65	53	584,75	649,96	
CBM-D 9/9 M4- 0,37 KW.	9/9	220 V II	0,37	3.100	3,3	75	62	627,23	685,52	133,23
CBM-D 9/9 M4-0 ,55 KW.		220 V II	0,55	3.400	4,5	76	62	662,80	709,24	
CBM-D 10/10 M6-0 ,25 KW.	10/10	220 V II	0,25	3.250	2,2	65	53	677,62	746,78	143,11
CBM-D 10/10 M4-0 ,37 KW.		220 V II	0,37	2.700	3,3	71	58	690,46	731,96	
CBM-D 10/10 M4-0 ,55 KW.		220 V II	0,55	3.400	4,5	73	61	716,15	746,78	
CBM-D 12/12 M6-0 ,75 KW.	12/12	220 V II	0,75	6.000	6	71	58	887,08	1.087,64	160,90
CBM-D 12/12 T6-1,1 KW.		220/380 V III	1,10	7.200	3,8	78	61	916,72	1.060,96	
CBM-D 15/15 T6-2,2 KW.	15/15	220/380 V III	2,20	10.200	6,3	67	55	1.270,42	1.469,01	184,61

* POTENCIA SONORA A 1 MT
OTROS MODELOS CONSULTAR

UNIDADES DE VENTILACIÓN CON TRANSMISIÓN

TRANSMISIÓN DOBLE ASPIRACIÓN - Modelo CBT-D



Foto: CBT-D

CARACTERÍSTICAS

- Fabricadas en chapa galvanizada con aislamiento acústico ignífugo M1 (91/155/EEC).
- Ventilador BT montado sobre soportes anti-vibratorios de caucho en la serie 7/7 a 18/18 y metálicos en la serie 20/15 a 30/28.
- Motor asíncrono IE3 (a partir de 1cv) normalizado con protección IP-55 y aislamiento clase F. Voltajes Standard 230/400V 50/60Hz para motores trifásicos hasta 5,5CV y 400/690V 50/60Hz para potencias superiores.
- Salida de cables por prensaestopas.
- Bancada exterior de 60 mm en la serie 20/15 a 30/28 y piezas de anclaje en la serie 7/7 a 18/18.
- Construcción para interior.
- Puerta de registro con protección según norma "CE".

BAJO DEMANDA

- Ventiladores para trabajar a 60Hz, voltajes especiales.
- Motores 2 VELOCIDADES.
- Caja preparada para intemperie.
- Salida vertical, bocas circulares, tapa ciega.

MODELO CBT-D										
MOTOR		9/9	10/10	12/12	15/15	18/18	20/20	22/22	25/25	30/28
CV	Kw									
0,25	0,18	898,93	-	-	-	-	-	-	-	-
0,33	0,243	967,10	-	-	-	-	-	-	-	-
0,5	0,368	978,96	-	1.276,35	-	-	-	-	-	-
0,75	0,552	1.019,47	1.111,35	1.312,90	1.471,97	-	-	-	-	-
1	0,763	1.159,76	1.244,73	1.452,21	1.600,41	-	-	-	-	-
1,5	1,104	1.217,07	1.303,02	1.515,44	1.662,66	2.040,07	-	-	-	-
2	1,472	-	1.367,24	1.601,40	1.739,72	2.112,20	3.148,61	3.712,76	-	-
3	2,208	-	-	1.777,26	1.952,14	2.312,76	3.354,11	3.919,25	4.308,52	5.296,52
4	2,944	-	-	-	2.051,93	2.414,52	3.430,19	3.854,04	4.454,74	5.319,24
5,5	4,048	-	-	-	2.256,44	2.614,10	3.552,70	4.026,94	4.483,40	5.640,34
7,5	5,52	-	-	-	-	3.015,23	3.964,70	4.440,91	4.880,57	6.059,26
10	7,5	-	-	-	-	-	4.005,20	4.519,95	5.025,81	6.107,67
15	11	-	-	-	-	-	-	4.733,36	5.634,42	6.367,51
20	15	-	-	-	-	-	-	-	-	6.703,43

*Suplemento Impulsion vertical 10%.

CAJAS SIN EQUIPO VENTILACIÓN



Foto: Kit desmontable VDP

CARACTERÍSTICAS

Estructura de acero galvanizada construida en forma de cubo mediante perfiles en escuadra, cantoneras de nylon rigido y paneles totalmente desmontables. La geometría cúbica permite intercambiar rápidamente las seis caras, consiguiendo diferentes orientaciones de las bocas de impulsión y aspiración.

Aislamiento termo-acústico de fibra de vidrio, con recubrimiento de papel aluminio de espesor 20 mm. y clasificación de reacción al fuego M1.

Puerta de registro con cierres metálicos.

MODELO	MOTOR INCORPORADO		MOTOR TRANSMISIÓN		
	VDL	VDP	VTC/VTS DOBLE ASPIRACION	MODELO	VSA SIMPLE ASPIRACION
7/7	200,48	256,71	365,49	9/4	410,51
9/9	218,55	289,92	391,04	10/5	445,98
10/10	247,61	326,46	432,93	12/6	524,93
12/12	288,91	357,87	500,00	15/7	603,52
15/15	-	424,43	574,85	18/9	708,59
18/18	-	-	674,88	20/10	1.157,20

UNIDADES DE VENTILACIÓN 400°/2H TRASIEGO

DOBLE OIDO · Modelo CBXT-D / TRASIEGO

400°C
2h.

TRASIEGO



Foto: CBXT-D

CARACTERÍSTICAS

- Construidas con ventiladores de baja presión, doble aspiración en chapa de acero galvanizada.
- Transmisión mediante motor, correas, poleas.
- Motor asíncrono, Eficacia IE-3 a partir de 1cv. IP55, situado fuera del flujo.
- Motor Aislamiento clase F.
- Rodamientos de fundición especiales de alta temperatura.
- Ventilador homologado para transportar aire a 400°C/2h.
- Bajo demanda se puede suministrar ventilador con descarga vertical y con bridas tanto en aspiración como en descarga.

MOTOR		MODELO CBXT-D								
CV	Kw	9/9	10/10	12/12	15/15	18/18	20/20	22/22	25/25	30/28
0,5	0,37	1.174,58	1.334,64	1.575,71	-	-	-	-	-	-
0,75	0,55	1.275,36	1.383,05	1.597,45	2.033,16	-	-	-	-	-
1	0,75	1.407,75	1.505,56	1.725,89	2.161,60	-	-	-	-	-
1,5	1,10	1.467,03	1.562,87	1.778,25	2.224,83	3.006,34	-	-	-	-
2	1,47	1.553,98	1.644,87	1.865,20	2.300,90	3.098,22	-	-	-	-
3	2,21	-	-	2.072,68	2.522,22	3.305,70	4.665,19	5.095,96	6.207,46	-
4	2,94	-	-	-	2.804,78	3.422,28	4.835,12	5.194,76	6.311,20	7.965,11
5,5	4,00	-	-	-	2.873,94	3.645,57	5.044,58	5.369,63	6.467,30	8.180,49
7,5	5,50	-	-	-	-	4.025,95	5.414,09	5.818,18	6.984,02	8.642,88
10	7,5	-	-	-	-	-	5.522,77	5.993,06	7.071,96	8.789,10
15	11	-	-	-	-	-	-	6.788,40	7.867,30	9.626,92
20	15	-	-	-	-	-	-	-	8.025,38	9.540,97
25	18,5	-	-	-	-	-	-	-	-	10.111,04

* Suplemento impulsión vertical 10%.

SIMPLE OIDO · Modelo CBXT-SA / TRASIEGO

400°C
2h.

TRASIEGO



Foto: CBXT-SA

CARACTERÍSTICAS

- Cajas de ventilación construidas en chapa de acero galvanizado equipadas con ventiladores centrífugos de baja presión, simple oído 400°C, a transmisión por poleas.
- Aislamiento interior térmico y acústico con espuma no inflamable M1.
- Ventilador montado sobre soportes antivibratorios y junta flexible 400°C en admisión y descarga.
- Con tapas de registro para acceder al ventilador y motor.
- Bajo demanda se puede suministrar el ventilador con descarga vertical y también con bridas.
- Eficacia IE-3 a partir de 1cv.
- P55, situado fuera del flujo.

MOTOR		MODELO CBXT-SA								
CV	Kw	9/4	10/5	12/6	15/7	18/9	20/10	22/11	25/13	30/14
0,5	0,37	1.081,71	1.116,29	-	-	-	-	-	-	-
0,75	0,55	1.124,20	1.175,57	1.346,50	-	-	-	-	-	-
1	0,76	1.252,64	1.268,44	1.470,00	1.772,32	-	-	-	-	-
1,5	1,10	-	-	1.538,17	1.824,69	1.968,94	-	-	-	-
2	1,47	-	-	1.610,29	1.901,75	2.086,51	3.774,01	-	-	-
3	2,21	-	-	1.846,42	2.088,48	2.292,01	3.945,92	4.891,44	-	-
4	2,94	-	-	-	2.192,22	2.391,80	4.044,72	4.973,44	4.994,19	-
5,5	4,00	-	-	-	-	2.589,40	4.235,41	5.163,14	5.183,89	5.893,27
7,5	5,52	-	-	-	-	-	4.631,60	5.560,32	5.580,08	6.290,45
10	7,5	-	-	-	-	-	-	5.711,48	5.718,40	6.427,78

* Suplemento impulsión vertical 10%.

UNIDADES DE VENTILACIÓN 400°/2H TRASIEGO

EXTRACTOR PARA COCINAS 400°/2H TRASIEGO · MODELO KBR/F

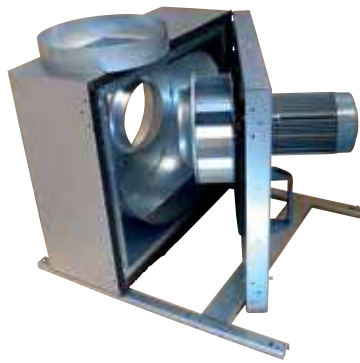


Foto: KBR/F

CARACTERÍSTICAS

- Homologado 400°/2H para tresegar.
- Trasiega aire 200° en continuo.
- Caja con aislamiento acústico.
- Velocidad regulable (No incluido).

MODELO	CARACTERÍSTICAS			EUROS
	CAUDAL (m³/h)	VOLTS	NIVEL SONORO db(A)	
KBR/F 280D2-4	2.950	400-3	44	2.878,65
KBR/F 315D2	3.910	400-3	50	2.888,10
KBR/F 355D2	7.200	400-3	53	3.617,85
KBR/F 355D2/K	5.860	400-3	53	3.538,05
KBR/F 355E4	3.500	400-3	44	3.320,70
KBR/F 355E4/K	2.800	400-3	42	3.048,75

EXTRACTORES DE TEJADO 400°/2H TRASIEGO

CON SALIDA DE AIRE HORIZONTAL O VERTICAL · Modelos TSK / TSK V



Foto: TSK / TSK-V

CARACTERÍSTICAS

- Base soporte en chapa de acero galvanizado.
- Turbina con álabes a reacción, en chapa de acero galvanizado.
- Rejilla de protección anti-pájaros.
- Sombbrero deflector antilluvia en aluminio.
- Homologación según norma EN-12101-3-2002.
- Temperatura máxima del aire a transportar: -25°C.+ 120°C.

MODELO	MODELO TSK(HORIZONTAL) / TSK-V (VERTICAL)				EUROS	
	CAUDAL MÁXIMO	POTENCIA Kw	INTENSIDAD (A)		HORIZONTAL	VERTICAL
			230 V	400 V		
TSK-280-4T	1.450	0,25	1,66	0,96	1.050,67	1.154,25
TSK-280-4M	1.450	0,25	0,66		1.121,51	1.225,15
TSK-315-4T	2.100	0,25	1,66	0,96	1.163,76	1.180,13
TSK-315-4M	2.100	0,25	0,95		1.241,18	1.463,67
TSK-355-4T	3.100	0,25	1,66	0,96	1.275,18	1.385,91
TSK-355-4M	3.100	0,25	1,35		1.355,77	1.520,56
TSK-400-4T	4.950	0,56	2,92	1,69	1.373,17	1.498,43
TSK-400-4M	4.950	0,56	3,30		1.483,10	1.608,47
TSK-450-4T IE3	7.000	0,75	3,10	1,79	1.729,98	1.866,76
TSK-450-4M	7.000	0,75	4,40		1.771,59	1.908,43
TSK-500-4T IE3	10.200	1,50	5,96	3,44	2.059,28	2.047,35
TSK-500-6M	6.900	0,37	2,00		1.898,58	2.075,19
TSK-630-6T IE3	12.000	1,10	4,88	2,82	2.489,63	2.713,22
TSK-710-6T IE3	17.300	2,20	9,30	5,30	3.390,45	3.658,49
TSK-800-6T IE3	24.700	4,00	16,50	9,46	4.207,18	4.475,38



UNIDADES DE VENTILACIÓN 400°/2H INMERSO

400°C
2h.

EXTRACTOR 400°/2H INMERSO EN ZONA DE RIESGO · Modelo MUB



Foto: MUB

CARACTERÍSTICAS

- Bajo nivel sonoro.
- Paneles tipo SÁNDWICH, INTERCAMBIABLES.
- Transmisión directa.
- Rodete centrífugo de álabes hacia atrás.
- Motores trifásicos Clase H, IP-55.
- Permiten su instalación en conducto vertical (Aspiración-Impulsión vertical en línea).
- Incorporan de serie bridas circulares en aspiración y descarga para acoplamiento a conducto.

INMERSO

MODELO	CARACTERÍSTICAS			EUROS
	CAUDAL (m³/h)	VOLTS	NIVEL SONORO db(A)	
MUB/F 042 400D4	4.755	400-3	55	4.095,60
MUB/F 042 400D6	3.190		47	4.205,85
MUB/F 042 450D4	4.955		61	4.051,50
MUB/F 042 450D6	3.280		43	4.205,85
MUB/F 062 500D4	9.775		65	4.903,05
MUB/F 062 500D6	6.595		55	4.954,50
MUB/F 062 560D4	10.545		64	5.393,40
MUB/F 062 560D6	7.025		55	5.005,95
MUB/F 062 630D4	17.770		72	6.733,20
MUB/F 062 630D6	12.010		62	6.090,60

EXTRACTOR 400°C/2H INMERSO · Modelo CJBDT

400°C
2h.



Foto: CJBDT

CARACTERÍSTICAS

- Caja Conexiones, en el exterior.
- Posibilidad de motores monofásicos.
- Turbina con alabes hacia delante.

INMERSO

MODELO	CARACTERÍSTICAS MODELO CJBDT			EUROS
	VELOCIDAD (r/min)	POTENCIA (Kw)	CAUDAL (m³/h)	
9/9 4 T	1.420	0,55	3.000	2.653,50
9/9 4 M	1.410	0,55	3.000	2.678,13
10/10 4 T	1.420	0,55	3.450	2.807,78
10/10 4 M	1.410	0,55	3.450	2.832,04
12/12 6 M-1	920	0,75	4.800	3.320,73
12/12 6 T-1,5	945	1,10	6.200	3.536,88

EXTRACTOR 400°C/2H Y 300°C/2H INMERSO TURBINA REACCIÓN · Modelo TCR

400°C
2h.



Foto: TCR

CARACTERÍSTICAS

- Turbina con alabes a reacción con pintura anticorrosiva
- Envoltorio chapa de acero
- Temperatura máxima del aire a transportar: -20°C +120° en continuo.

INMERSO

MODELO	CARACTERÍSTICAS MODELO TCR			EUROS	
	VELOCIDAD (r/min)	POTENCIA (Kw)	CAUDAL (m³/h)	F-300	F-400
TCR-1240-4T IE3	1.430	0,75	5.800	4.080,89	4.534,23
TCR-1445-4T IE3	1.420	1,10	8.030	4.981,40	5.534,55
TCR-1650-4T IE3	1.425	1,50	10.500	5.276,38	5.862,28
TCR-1650-6T IE3	940	0,75	7.410	5.500,10	6.110,93
TCR-1856-4T IE3	1.430	3,00	15.150	6.465,24	7.183,44
TCR-1856-6T IE3	945	1,10	10.050	6.309,71	7.010,46
TCR-2063-4T IE3	1.430	5,50	24.450	8.169,26	9.076,59
TCR-2060-6T IE3	945	1,50	16.100	7.508,94	8.343,10
TCR-2271-4T IE3	1.455	11,00	34.610	11.143,58	12.381,86
TCR-2271-6T IE3	945	3,00	22.750	10.173,06	11.303,12

UNIDAD DE DE EXTRACCIÓN HELICOIDALES 400°/2H Y 300°/2H

CAJA DE EXTRACCIÓN AXIAL 400°/2H · MODELO CXM INMERSO

400°C
2h.
INMERSO



Foto: CXM

CARACTERÍSTICAS

Características generales:

- Serie compuesta por 9 tipos de caja desde 450 hasta 1.250, provista de motores de 4 y 6 polos 400°C/2H trifásicos. Caudales desde 5.500 m³/h hasta 109.000 m³/h. Temperatura máxima de trabajo 60°C en continuo.

Características constructivas:

BOX: Caja construida en chapa de acero galvanizado con aislamiento térmico y acústico. Paneles laterales desmontables para facilitar el acceso al motor y el mantenimiento.

Bajo demanda

- Hélice impelente (sentido de aire hélicemotor), hélice reversible 100%.
- Ventiladores para trabajar a 60Hz.
- Motores 300°C/IH y 200°C/2H
- Disponibles con motor ATEX homologado para 400°C/2H.

MODELO	MODELO CXM						EUROS
	VELOCIDAD (r.p.m)	INTENSIDAD MAX. (A)			POTENCIA (Kw)	CAUDAL (m ³ /h)	
		230V	400V	690V			
45 T4 3/4	1.420	2,90	1,70	-	0,55	7.450	3.901,46
45 T6 3/4	930	3,30	1,90	-	0,55	5.050	4.238,37
50 T4 1	1.420	3,70	2,10	-	0,75	9.750	3.431,18
50 T6 3/4	930	3,30	1,90	-	0,55	7.900	3.690,03
56 T4 1	1.420	3,70	2,10	-	0,75	11.850	3.344,23
56 T4 1,5	1.420	4,70	2,70	-	1,1	13.050	3.756,23
56 T4 2	1.425	6,60	3,80	-	1,5	14.550	4.007,18
56 T6 3/4	930	3,30	1,90	-	0,55	10.350	3.594,20
63 T4 2	1.425	6,60	3,80	-	1,5	19.350	4.128,70
63 T4 3	1.435	9,20	5,30	-	2,2	21.550	4.499,20
63 T4 4	1.430	11,40	6,60	-	3	24.350	4.967,52
63 T6 3/4	930	3,30	1,90	-	0,55	13.650	3.435,13
63 T6 1	940	4,40	2,60	-	0,75	15.050	3.724,61
71 T4 3	1.435	9,20	5,30	-	2,2	25.850	4.698,78
71 T4 4	1.430	11,40	6,60	-	3	28.850	5.167,09
71 T6 1	940	4,40	2,60	-	0,75	17.350	3.924,19
71 T6 1,5	945	6,40	3,70	-	1,1	20.000	4.018,05
80 T4 4	1.430	11,40	6,60	-	3	30.400	5.503,01
80 T4 5,5	1.440	-	8,40	4,8	4	36.900	5.689,74
80 T6 2	945	7,40	4,30	-	1,5	26.100	5.051,50
80 T6 3	950	10,30	5,90	-	2,2	30.000	5.168,08
90 T4 5,5	1.440	-	8,40	4,80	4	41.700	6.118,54
90 T4 7,5	1.460	-	13	7,50	5,5	46.350	6.560,17
90 T4 10	1.460	-	17,70	10,20	7,5	52.000	6.876,33
90 T6 3	950	10,30	5,90	-	2,2	34.050	5.659,12
90 T6 4	970	14,60	8,40	-	3	37.200	6.311,20
100 T4 7,5	1.460	-	13	7,50	5,5	54.900	6.880,28
100 T4 10	1.450	-	17,70	10,20	7,5	57.650	7.124,32
100 T4 15	1.460	-	22	12,70	11	66.500	8.820,72
100 T4 20	1.460	-	29	16,70	15	73.200	9.745,48
100 T6 4	970	14,60	8,40	-	3	43.550	6.631,31
100 T6 5,5	970	16,11	11	6,40	4	47.950	7.461,23
125 T6 5,5	940	-	8,72	5,00	4	53.300	8.977,81
125 T6 10	970	-	15,60	9,00	7,5	76.400	12.476,32
125 T6 15	970	-	23,30	13,50	11	87.050	15.212,09

Otras potencias consultar.



VENTILADORES DE CONDUCTO

Modelo TT CON TEMPORIZADOR



Foto: TT con temporizador

MODELO TT				
MODELO		CAUDAL	EUROS	CON TEMPORIZADOR
TT 100	min.	145	126,94	163,50
	max.	187		
TT 125S	min.	240	205,98	242,54
	max.	320		
TT 150	min.	405	205,98	242,54
	max.	520		
TT 160	min.	405	212,90	215,86
	max.	520		
TT 200	min.	830	289,96	332,45
	max.	1.040		
TT 250	min.	1.110	521,16	563,64
	max.	1.400		
TT 315	min.	1.570	680,22	722,71
	max.	2.050		

Modelo TT VERSIÓN SILENT



Foto: TT con silenciador

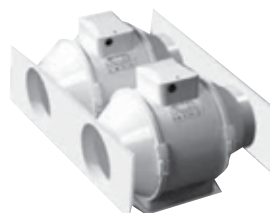
MODELO TT			
MODELO		CAUDAL	EUROS
TT Silent 100	min.	170	385,80
	max.	240	
TT Silent 125	min.	230	430,26
	max.	340	
TT Silent 150	min.	405	532,02
	max.	555	
TT Silent 200	min.	810	614,03
	max.	1.020	
TT Silent 250	min.	1.050	948,96
	max.	1.330	
TT Silent 315S	min.	1.530	1.242,40
	max.	1.950	

UNIÓN · Modelo VTT x2L



MODELO VTT x2L		
TAMAÑO	EUROS	
100	43,83	
125	44,82	
150	44,82	
160	49,76	
200	58,65	
250	63,59	
315	65,57	

UNIÓN · Modelo VTT x2S



MODELO VTT x2S		
TAMAÑO	EUROS	
100	84,22	
125	94,10	
150	97,06	
160	99,04	
200	115,84	
250	132,63	
315	204,76	

VENTILADORES TECHO INDUSTRIAL

VENTILADOR TECHO INDUSTRIAL - Modelo ICF



Foto: Ventilador ICF

CARACTERÍSTICAS

- Funcionamiento a derechas y a izquierdas.
- Caja con absorción de los vibraciones.

MODELO	MODELO VKO				EUROS
	POTENCIA (KW)	CAUDAL (m³/h)	TENSION W	ALTURA x DIAMETRO MM	
ICF20	70,00	13.500	230V	545 x 1.422	337,13
ICF55					381,75

VENTILADOR TECHO INDUSTRIAL - Modelo MISTRAL



Foto: Ventilador Mistral

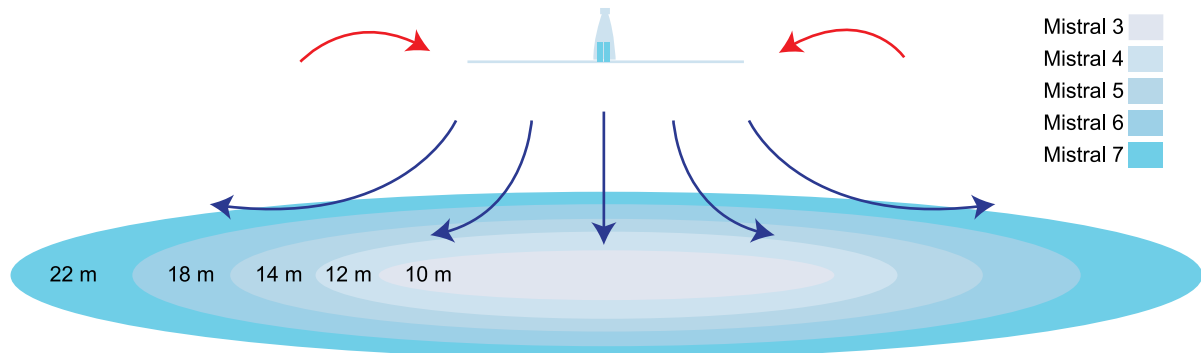
CARACTERÍSTICAS

- Soporte para el anclaje y sujeción a medida de tubos de 150x50 o 100x100 mm.
- Una estructura totalmente zincada.
- Motor-reductor a medida en relación a la alargada de las palas.
- Un sistema de protección "paracaídas": para asegurar la suspensión del cuerpo en caso de rotura accidental.
- Un impulsor de seis palas: con aerodinámica bien estudiada al mínimo detalle.
- Excelente relación calidad-precio.

PRESTACIONES

El rendimiento de cada ventilador está sujeto a las condiciones ambientales y a la correcta instalación.

No obstante podemos informar del volumen de aire movido y la superficie de ventilación involucrada en el suelo.



MODELO	MODELO MISTRAL								EUROS	
	DIAMETROS (M)	POTENCIA (KW)	VELOCIDAD ROTACIÓN (RPM)	TENSIÓN ELÉCTRICA	DISTANCIA INSTALACION MTS		DISTANCIA SEGURIDAD CM**	CAUDAL (m³/h)		SUPERFICIE VENTILADA MTS
					TECHO	SUELO				
MISTRAL 3 M	3	0,75	110,00	380v 3ph	1,00	3,80	30,00	110.000	10	COSULTAR
MISTRAL 4 M	4	0,75	98,00	380v 3ph	1,00	4,00	40,00	135.000	12	COSULTAR
MISTRAL 5 M	5	1,10	86,00	380v 3ph	1,50	5,00	50,00	190.000	14	COSULTAR
MISTRAL 6 M	6	1,10	73,00	380v 3ph	2,00	5,50	60,00	250.000	18	COSULTAR
MISTRAL 7 M	7	1,50	65,00	380v 3ph	3,00	6,00	70,00	320.000	22	COSULTAR

*Para la correcta colocación, seguir las indicaciones de la distancia mínima de la suspensión de los ventiladores en relación al impulsor en reposo.

**La distancia de seguridad que deben cumplir se entiende en las medidas entre las palas en reposo y la presencia, tanto encima como debajo, de obstáculos eventuales dentro del espacio de rotación.

El precio no incluye kit, ni soportes de anclaje.



ACCESORIOS Y REPUESTOS

TOLVA VERTICAL



Foto: Tolva vertical

VENTILADOR	DIMENSIÓN A X B	DIÁMETRO							
		150	200	250	300	350	400	450	500
7/7	255 X 230	136,77	136,77	140,34	-	-	-	-	-
9/9	330 X 285	-	-	151,81	167,20	-	-	-	-
10/10	360 X 320	-	-	153,39	157,35	162,71	-	-	-
12/12	415 X 375	-	-	-	176,47	183,85	190,25	192,04	-
15/15	485 X 420	-	-	-	-	204,40	207,72	217,65	227,12
18/18	575 X 500	-	-	-	-	-	226,41	227,12	230,13

TOLVA CODO

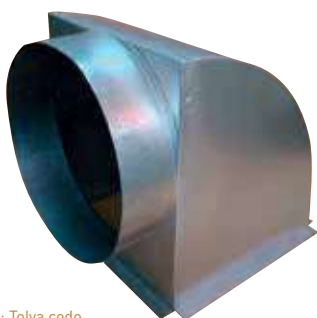


Foto: Tolva codo

VENTILADOR	DIMENSIÓN A X B	DIÁMETRO							
		150	200	250	300	350	400	450	500
7/7	255 x 255	185,87	185,87	189,44	-	-	-	-	-
9/9	330 x 330	-	200,90	200,90	216,30	-	-	-	-
10/10	360 x 360	-	-	202,49	206,44	211,80	-	-	-
12/12	415 x 415	-	-	-	225,56	232,94	239,35	241,14	-
15/15	485 x 485	-	-	-	-	253,50	256,81	266,75	276,22
18 x 18	575 x 575	-	-	-	-	-	275,50	276,22	279,23

VISERA ANTI-LLUVIA

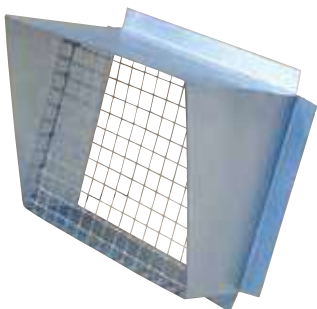


Foto: Visera anti-lluvia

CBM-D/ CBT-D/CBXT-D			CBXT-SA	
MODELO	IMPULSION	ASPIRACION	MODELO	IMPULSION
7/7	174,16	207,44	-	-
9/9	188,72	226,16	9/4	188,72
10/10	198,08	237,60	10/5	198,08
12/12	213,68	256,32	12/6	213,68
15/15	222,00	266,72	15/7	222,00
18/18	248,00	288,56	18/9	248,00
20/20	272,96	331,20	20/10	272,96
22/22	305,20	371,76	22/11	305,20
25/25	348,88	425,84	25/13	348,88
30/28	397,76	487,20	30/14	397,76

REJILLA SOBREPRESIÓN

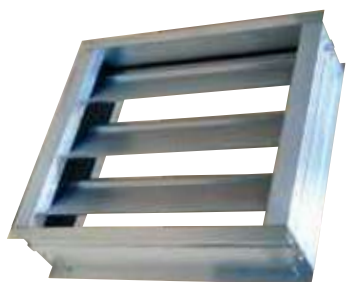


Foto: Rejilla sobrepresión

MODELO IMPULSIÓN	EUROS
7/7	77,48
9/9	101,69
10/10	101,69
12/12	116,22
15/15	116,22
18/18	164,64

ACCESORIOS Y REPUESTOS

TEJADILLO INTEMPERIE



Foto: Tejadillo intemperie

CBM-D/ CBT-D/CBXT-D		CBXT-SA	
MODELO	EUROS	MODELO	EUROS
7/7	163,76	-	-
9/9	166,88	9/4	166,88
10/10	168,96	10/5	168,96
12/12	199,12	12/6	199,12
15/15	216,80	15/7	216,80
18/18	230,32	18/9	230,32
20/20	393,60	20/10	393,60
22/22	408,16	22/11	408,16
25/25	446,64	25/13	446,64
30/28	492,40	30/14	492,40

BANDEJAS DE CONDENSACIÓN INOX CON DESAGÜE

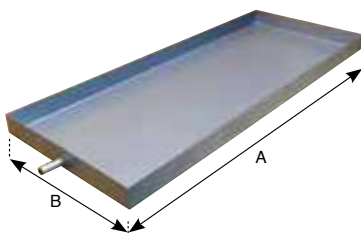


Foto: Bandeja salida horizontal

CÓDIGO	MEDIDA A	MEDIDA B	EUROS
BADH0350	850	350	158,05
BADH0400	1.000	400	177,31
BADH0500	1.100	500	205,50
BADH1000	1.000	1.000	290,07

Bajo demanda, medidas especiales y desagüe vertical.

BATERÍAS ELÉCTRICAS

RECTANGULARES



Foto: Batería rectangular

CIRCULARES

CARACTERÍSTICAS COMUNES

- Carcasa de chapa galvanizada.
- Resistencias eléctricas blindadas.

NOTA

- Diseñadas para intercalarse en una red de conductos o a la salida de un ventilador.
- La velocidad mínima de circulación del aire tiene que ser de 2,5 m/s.



Foto: Batería circular

VENTILADOR	POTENCIA (W)	TENSIÓN	PASO AIRE	EUROS
7/7	3.000	1x230	215x240	503,43
	3.000	3x400		508,65
	6.000	3x400		630,36
9/9	3.000	3x400	270x310	657,53
	6.000	3x400		728,31
	7.500	3x400		819,98
10/10	3.000	3x400	300x340	683,38
	6.000	3x400		759,65
	9.000	3x400		863,60
12/12	3.000	3x400	365x410	725,17
	6.000	3x400		784,98
	9.000	3x400		983,48
	12.000	3x400		1.027,10
15/15	3.000	3x400	420x485	845,06
	6.000	3x400		1.064,19
	9.000	3x400		1.184,85
	15.000	3x400		1.272,61

CONDUCTO	POTENCIA (W)	TENSIÓN	CAUDAL MIN. AIRE (m³/h)	EUROS
125	500	1 X 230	110	412,54
	1.000	3 X 400		515,40
160	1.000	3 X 400	180	551,59
	2.000	3 X 400		571,99
200	1.000	1 X 230	280	530,95
	2.000	1 X 230		541,14
	3.000	1 X 230		564,28
250	3.000	3 X 400	440	597,86
	4.500	3 X 400		636,41
315	6.000	3 X 400	700	659,55
	3.000	3 X 400		708,55
	4.500	3 X 400		747,11
	6.000	3 X 400		752,33
355	4.500	3 X 400	890	821,98
	6.000	3 X 400		860,53
400	6.000	3 X 400	1.130	1.190,12
	9.000	3 X 400		1.205,54
	12.000	3 X 400		1.220,96

Para resistencias monofásicas, otras dimensiones, potencias... consultar.

ACCESORIOS Y REPUESTOS

VENTILADORES



Foto: Ventilador motor cerrado



Foto: Ventilador doble óido simple



Foto: Ventilador doble óido cubik



Foto: Ventilador simple óido

VENTILADOR MOTOR INCORPORADO CERRADO				DOBLE ÓIDO			SIMPLE ÓIDO		
MODELO	Kw	TENSIÓN	EUROS	MODELO	SIMPLE	CUBIK	MODELO	EUROS	
								NORMAL	400°/2H
AT 7/7	0,04	220 V II	267,82	AT-7/7	254,78	313,72	-	-	-
AT 7/7	0,12	220 V II	278,19	AT-9/9	313,36	365,67	AT-9/4	371,05	501,83
AT 9/9	0,12	220 V II	342,23	AT-10/10	342,92	396,13	AT-10/5	399,71	541,24
AT 9/9	0,35	220 V II	366,26	AT-12/12	440,73	491,08	AT-12/6	482,12	614,69
AT 10/10	0,19	220 V II	378,82	AT-15/15	572,41	621,86	AT-15/7	580,65	720,39
AT 10/10	0,59	220 V II	387,57	AT-18/18	689,40	741,89	AT-18/9	625,44	779,51
AT 12/12	0,79	220 V II	594,75	AT-20/20	-	1.505,07	AT-20/10	1.293,67	1.490,74
AT 12/12	1,1	220/380 V III	613,21	AT-22/22	-	1.605,39	AT-22/11	1.365,33	1.564,19
AT 15/15	2,2	220/380 V III	1.068,16	AT-25/25	-	1.888,45	AT-25/13	1.517,61	1.673,47
-	-	-	-	AT-30/28	-	-	AT-30/14	1.947,57	2.196,59

REG. VELOCIDAD MONOFÁSICOS



Foto: Regulador velocidad

NOTA

- Conexionado por regletas.
- Ajuste de vel. mínima y control por potenciómetro.
- Caja estanca IP-54.
- Interruptor con piloto luminoso.

MODELO	INTENSIDAD MÁX. (A)	EUROS
REG 3 A	3	195,58
REG 5 A	5	215,87
REG 10 A	10	324,09

MOTORES A 1.500 RPM



Foto: Motor trifásico

MOTOR		TRIFÁSICO	MONOFÁSICO
CV	kW		
0,5	0,37	186,26	215,25
0,75	0,55	236,32	284,67
1	0,75	323,93	366,53
1,5	1,1	414,12	439,01
2	1,5	478,53	542,77
3	2,2	588,96	644,64
4	3	663,50	-
5,5	4	773,01	-
7,5	5,5	1.036,21	-
10	7,5	1.214,74	-

VARIADORES DE FRECUENCIA



SERIE MONOFÁSICA - Protección IP-20 Convierten la entrada monofásica en trifásica

MODELO	VOLTAJE ENTRADA (V)	VOLTAJE SALIDA (V)	INTENSIDAD MÁX. (A)	POTENCIA		EUROS
				CV	kW	
132F0003	220 - 240 monofásico	220 trifásico	4,2	1	0,75	331,05
132F0005	220 - 240 monofásico	220 trifásico	7,5	2	1,5	403,57
132F0007	220 - 240 monofásico	220 trifásico	10,5	3	2,2	477,67

SERIE TRIFÁSICA - Protección IP-20

MODELO	VOLTAJE ENTRADA (V)	VOLTAJE SALIDA (V)	INTENSIDAD MÁX. (A)	POTENCIA		EUROS
				CV	kW	
132F0018	380 - 460 trifásico	400 trifásico	2,3	1	0,75	398,84
132F0020	380 - 460 trifásico	400 trifásico	3,8	2	1,5	446,14
132F0022	380 - 460 trifásico	400 trifásico	5,2	3	2,2	540,73
132F0026	381 - 460 trifásico	400 trifásico	10	5,5	4	603,80
132F0028	380 - 460 trifásico	400 trifásico	13	7,5	5,5	1.068,88
132F0030	380 - 460 trifásico	400 trifásico	17,5	10	7,5	1.147,71

MANDO CONTROL VARIADOR



CARACTERÍSTICAS

Kit mando externo de paro-marcha y control de velocidad para variador de frecuencia.

MODELO	EUROS
MTP 0-10K	112,46



NOTAS: _____

WWW.ARVEN.ES



Polígono Industrial "El Águila"
calle Polonia, nave 37
Teléfono 876 030 262 - Fax 876 030 263
Utebo 50180 ZARAGOZA
info@arven.es · www.arven.es