



## CAJA PORTA-FILTROS MODELO "ARCAFIL"

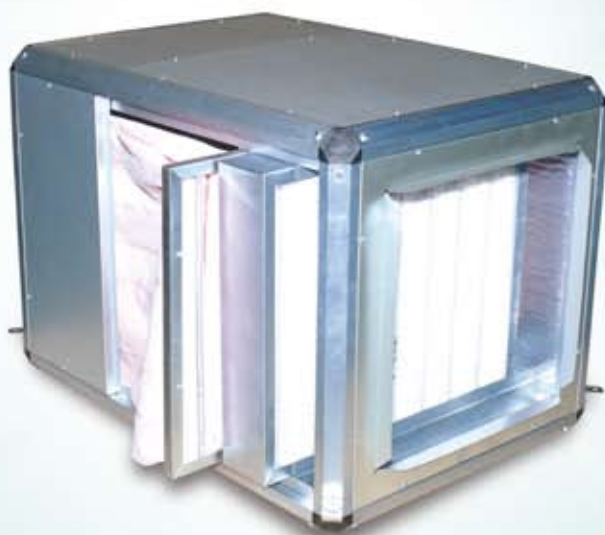
Caja porta-filtros para prefiltro y filtros de alta eficacia de gran robustez y sencilla instalación, se acoplan perfectamente en la aspiración de las unidades de ventilación marca "ARVEN", desde el modelo 7/7 hasta el modelo 18/18, disponemos de 6 modelos estandarizados para caudales desde 1.000 m<sup>3</sup>/h. hasta 11.000 m<sup>3</sup>/h. diseñados para dos niveles de filtrado:

- **Nivel 1:** - Prefiltro con filtro plegado de anchura 98 mm. G-4. Fabricado en marco de chapa galvanizada y compuesto en poliéster con comportamiento a la llama F-1 DIN 53438 y arrestranza gravimétrica media del 90,80%.
- **Nivel 2:** - Filtro alta eficacia de bolsas, según modelos (F6 / F7 / F8 / F9). Fabricado en marco de chapa galvanizada y compuesto en micro fibra sintética, comportamiento a la llama F-1 DIN 53438.

- **Características:**
  - Estructura de acero galvanizado mediante escuadras de prisma mediante perfiles, cantoneras de nylon rígido y paneles totalmente desmontables.
  - Aislamiento termo-acústico de fibra de vidrio de 20 mm de espesor con recubrimiento de papel de aluminio, con clasificación al fuego M1.
  - Puerta de registro con cierres metálicos.
  - Escuadras de colgar.

- **Opciones:**
  - Bocas de conexión cuadradas o circulares.
  - Viseras antilluvia.
  - Tejadillos intemperie.
  - Caudales superiores a 11.000 m<sup>3</sup>/h consultar.

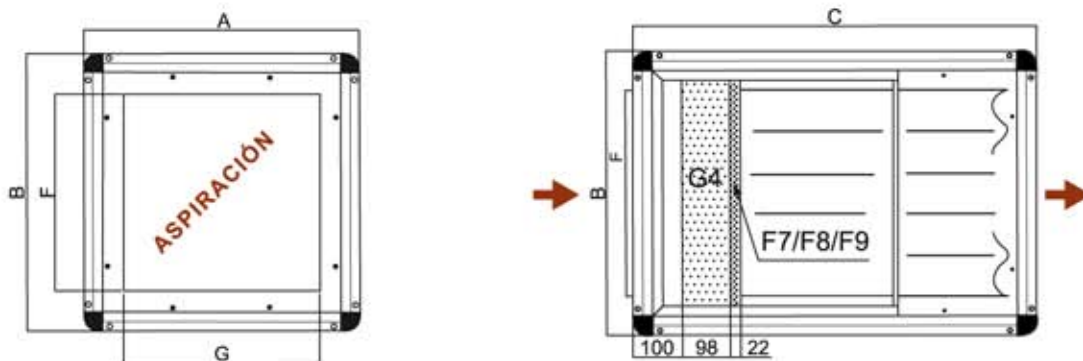
La caja se suministra con 1 boca de aspiración cuadrada y sin filtros, quedando a las necesidades de la instalación la elección de filtros. Para obtener el precio del conjunto completo, sería la suma de la caja y de los filtros seleccionados. Si la instalación requiere 2 filtros de alta eficacia (Modelo F), sería necesaria la instalación de 2 cajas porta-filtros.



[www.arven.es](http://www.arven.es)

Polígono Industrial "El Aguila", calle Polonia, Nave 37 • Tel. 976 78 57 93 • Fax 976 78 66 68  
50180 UTEBO - Zaragoza • e-mail:info@arven.es

# FICHA TÉCNICA CAJA PORTA-FILTROS MODELO "ARCAFIL"



## CAJA PORTA-FILTROS

CAJA PORTA-FILTROS	CAUDAL (m³/h.)	DIMENSIONES						
		GENERALES			IMPULSIÓN		ASPIRACIÓN	
		A	B	C	D	E	F	G
7/7	1.000 / 2.000	470	470	670	390	390	300	300
9/9	2.000 / 3.000	530	530	760	450	450	360	360
10/10	3.000 / 4.500	585	585	830	505	505	415	415
12/12	4.500 / 6.000	670	670	890	590	590	500	500
15/15	6.000 / 8.000	760	760	1020	680	680	590	590
18/18	8.000 / 11.000	890	890	1270	810	810	720	720



Ejemplo de montaje de la unidad de ventilación y caja porta-filtros.

## FILTRO G4

Aplicaciones en instalaciones de ventilación y acondicionamiento civil e industrial. Centrales de tratamiento del aire. Prefiltración y separación de polvos ordinarios y finos. Prefiltro para filtros de alto rendimiento y absolutos.

- Características:
  - Prefiltración para filtros de alta eficacia de ancho 98 mm.
  - Marco en acero galvanizado.
  - Composición en poliéster.
  - Comportamiento a la llama F-1 DIN 53438.
  - Arrestranza gravimétrica media del 90,80%.

MODELO FILTRO G-4	MEDIDAS	SUPERFICIE FILTRANTE (m²)	CAUDAL (m³/h.)	PERDIDA CARGA INICIAL (Pa)	TEMPERATURA MÁXIMA
7/7	430*345*98	0,16	1.000 / 2.000	110	100° C
9/9	490*405*98	0,22	2.000 / 3.000		
10/10	545*460*98	0,27	3.000 / 4.500		
12/12	630*545*98	0,38	4.500 / 6.000		
15/15	720*635*98	0,51	6.000 / 8.000		
18/18	850*765*98	0,72	8.000 / 11.000		

## FILTRO F-6 / F-7 / F-8 / F-9

Aplicaciones en instalaciones de ventilación y acondicionamiento para la separación de polvos finos y aerosoles. Filtración final también de sustancias en suspensión.

- Características:
  - Filtro alta eficacia de bolsas.
  - Fabricado en con marco de chapa galvanizada.
  - Compuesto en microfibra sintética.
  - Comportamiento a la llama F-1 DIN 53438.

MODELO FILTRO	MEDIDAS	CAUDAL (m³/h.)	PERDIDA CARGA INICIAL (Pa)				Nº BOLSAS	SUP. FILTRANTE (m²)	TEMPERATURA MÁXIMA
			F-6	F-7	F-8	F-9			
7/7	430*345*450	1.000 / 2.000	61	84	134	150	9	2,81	90° C
9/9	490*405*540	2.000 / 3.000					10	4,37	
10/10	545*460*610	3.000 / 4.500					11	6,17	
12/12	630*545*650	4.500 / 6.000					13	9,21	
15/15	720*635*750	6.000 / 8.000					14	13,33	
18/18	850*765*800	8.000 / 11.000					18	22,03	